

(令和7年度)

施設の配置図

縮尺



学校名

救小 学校

調査番号

(都道府県) 27 (市町村) 215 (学校) 1768

整理番号

1234 ~ 1

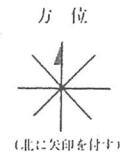
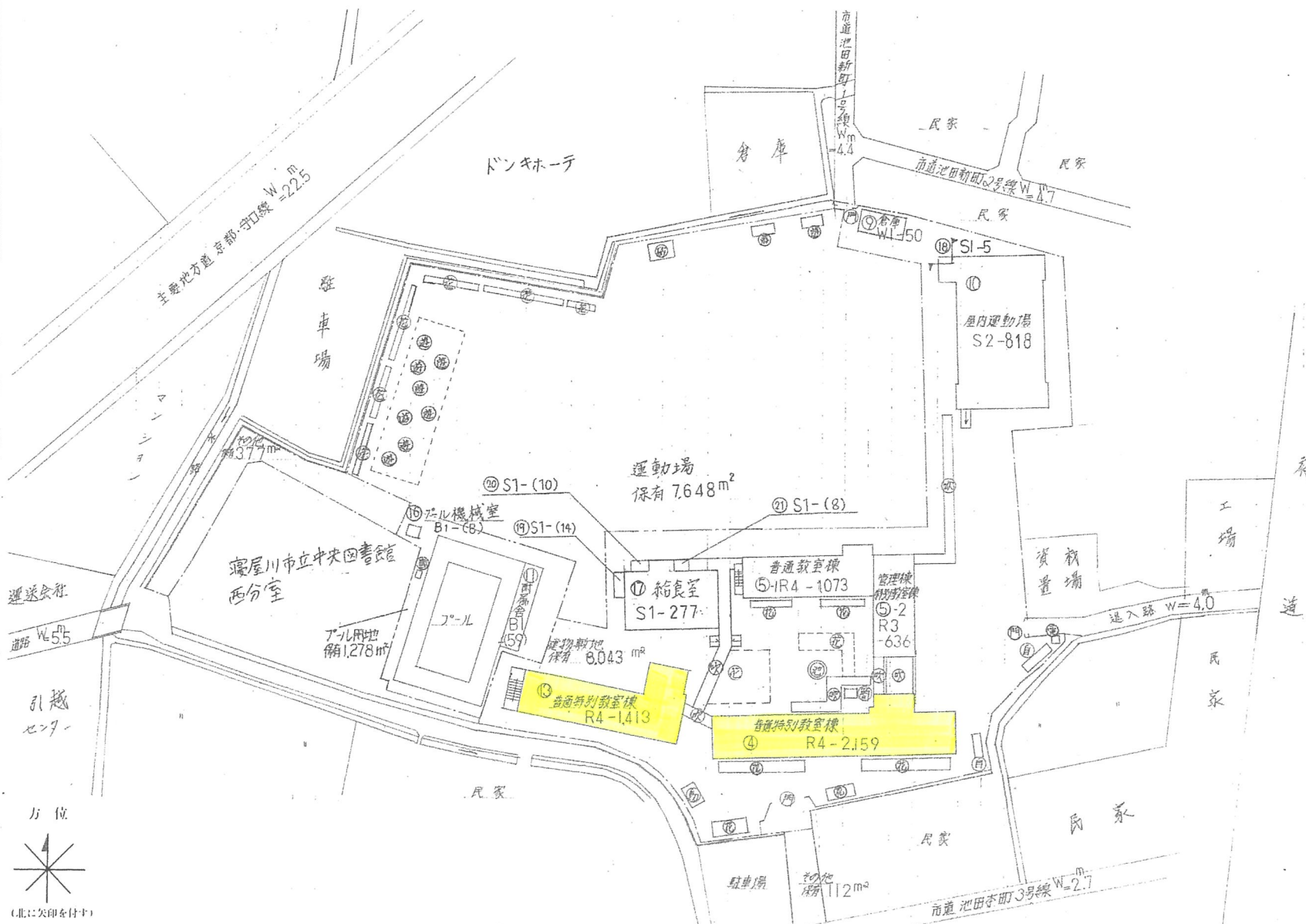
凡 例

建 物

- (米) 米とりこし建物
- (危) 危険建物
- (借) 借川建物
- (一) 一時使用建物

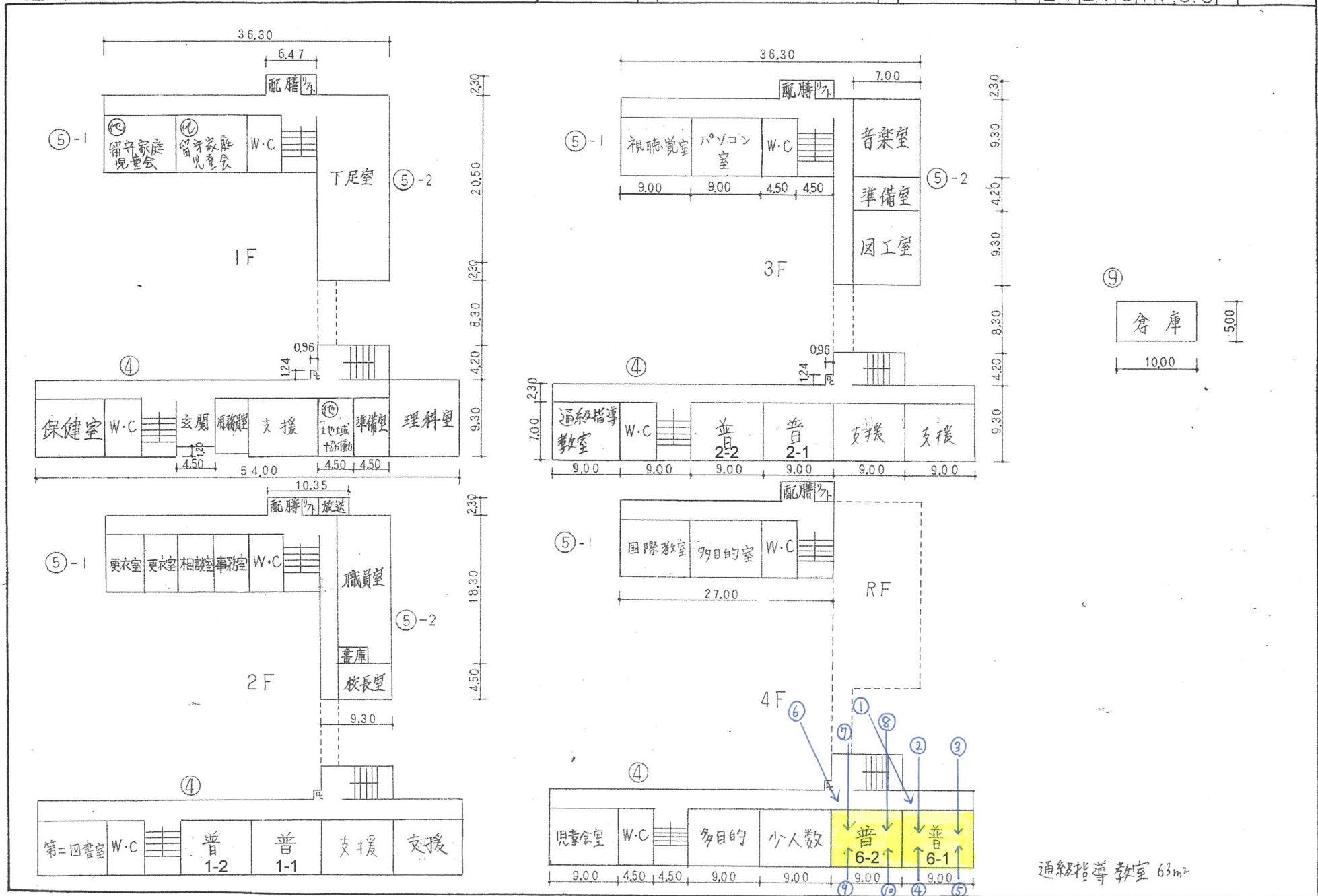
建物以外、工作物

- (自) 自転車置場
- (倉) 倉庫
- (大) 炊事場の建具等
- (造) 温室
- (飼) 飼育の小規模建築物
- (空) 空水機機械室
- (淨) 浄化槽機械室
- (遊) キュービッド
- (花) 花壇
- (遊) 遊具
- (物) 動物小屋
- (門) 正門、通門
- (煙) 煙草炉
- (砂) 砂場
- (池) 観望池



(令和7年度)

平面図	縮尺	1/600	学校名	桜小学校	調査番号	(都道府県)	(市町村)	(学校)	整理番号
	0 5 10 20 m				272151768				1234 ~2



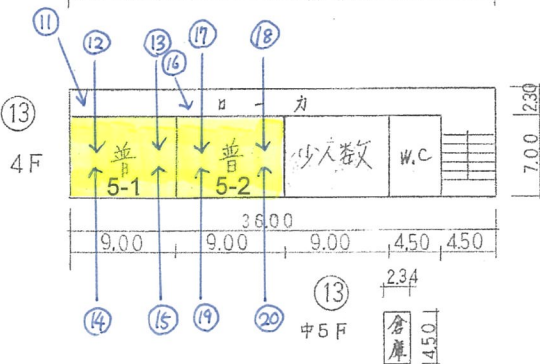
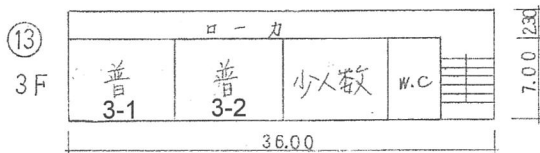
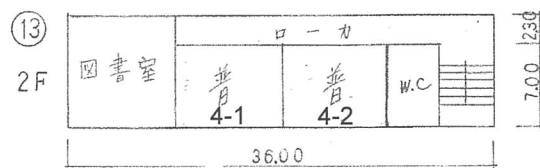
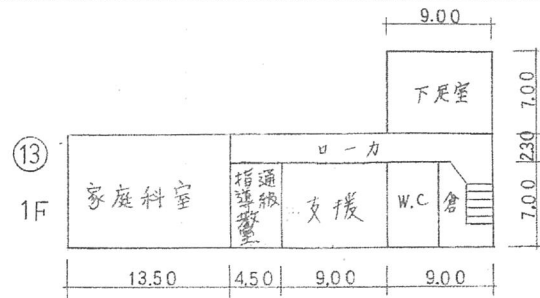
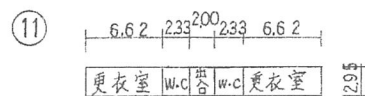
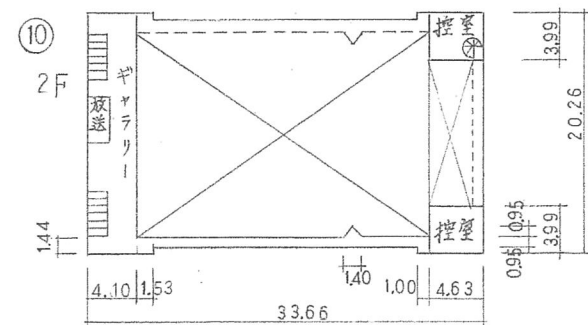
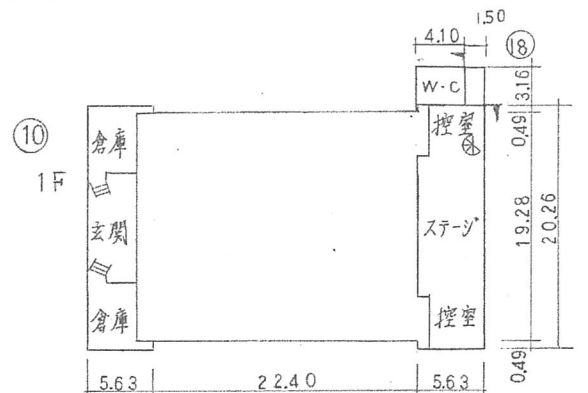
通級指導教室 63m²

文 部 省

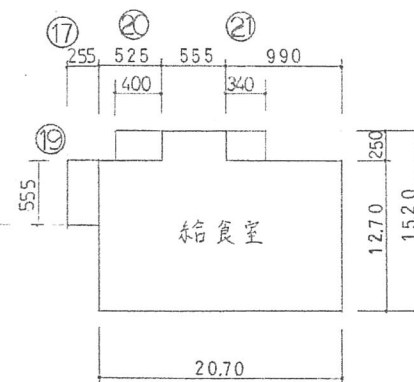
5mm方眼

(令和7年度)

平面図	縮尺	1/600	0 5 10 20 m	学校名	桜小学校	調査番号	(都道府県)	(市町村)	(学校)	整理番号	1234 ~3
							27	2151	768		



⑩ プール専用機械室



特別教室(通級指導教室) 32㎡
 プール附属舎 59㎡
 プール専用機械室 8㎡
 給食室 309㎡